

PERCORSO RINASCIMENTALE

- Itinerario pedonale di tipo culturale

- Località: Piove di Sacco (PD)

- Guida: consigliata (contattare il Sig. Mario, cell. 3381199983, o il Sig. Massimo, cell. 3494447668, oppure anche tramite la mail dal sito internet dell'Associazione Amici del Gradenigo).

- Percorso: la visita guidata prevede il ritrovo presso la colonna di San Martino il cui basamento è attribuito al Sansovino, anno 1550.

Segue la visita a Palazzo Jappelli, realizzato nel 1821 e sede del Comune, al cui interno sono custodite opere di Oreste da Molin e di Alessio Valerio, e alle sue sale, come la Sala della Magnifica Comunità e la sala dei Melograni (durata circa min. 40).

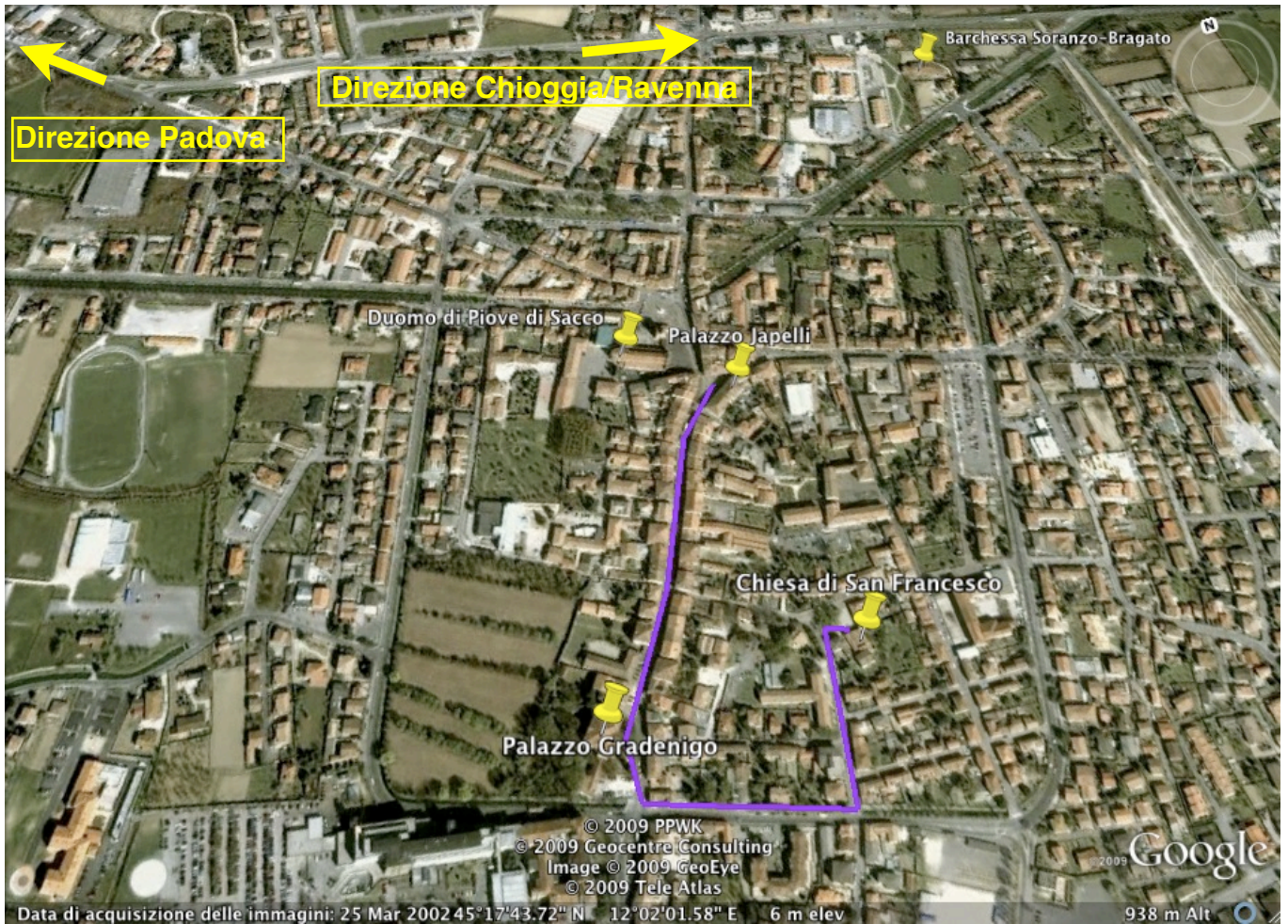
Successivamente si prosegue lungo Via Garibaldi con la descrizione dei palazzi e ville venete fino al Palazzo Gradenigo, che verrà illustrato dall'esterno (durata complessiva circa min. 40).

Si prosegue per Via Crociata e poi Via San Francesco, fino all'Oratorio del S.S. Crocefisso (localmente conosciuto come Chiesa di San Francesco), al cui interno si possono ammirare l'altare in marmo di Carrara, le tele dei Da Bassano e Guido Reni, nonché un soffitto in cassettoni con scene del vangelo ed altre opere, ancora non attribuite (durata circa min. 50).

Durata totale della visita guidata ore 1,30.

- Possibili variazioni al percorso: è possibile approfondire la storia rinascimentale di Piove visitando il "Paradiso" del Duomo di Piove di Sacco, dove sono custodite alcune opere d'arte interessantissime.

Inoltre deviando dalla Piazza centrale verso via Barchette in direzione della frazione di Corte di Piove si può visitare la Barchessa Soranzo-Bragato, anch'essa risalente a fine '500.



Palazzo Jappelli



Chiesa di San Francesco



Palazzo Gradenigo